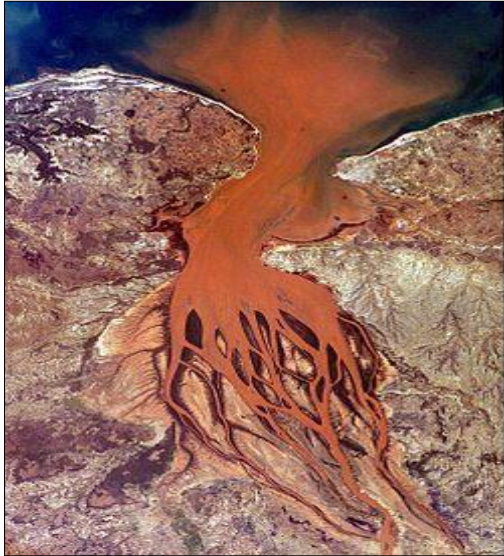


### Déchets de terre, déchets de mer



Il semble que le 4/5 des déchets marins soit apporté en mer via les cours d'eau à partir des inondations et du ruissellement. Les *déchets de terre* sont couramment trouvés dans les canaux, les rivières et les fleuves qui les amènent vers les océans devenant ainsi des *déchets de mer*.

#### **En Haïti, la déforestation intensive :**

- Facilitent le transport des déchets vers les littoraux et les mers environnantes soit, celles des Caraïbes et celle des Antilles.
- Entraîne inévitablement la dégradation des sols. Le recul des forêts (surtout sur les pentes) favorise les inondations, glissement de terrains et coulées de boue dévastatrices au détriment de la flore aquatique et de la faune piscicole.

### Déchets humains et menace de survie

De nombreux animaux marins s'asphyxient ou meurent de faim en se piégeant dans des déchets, souvent de plastiques, dont ils ne peuvent sortir ou en ingérant des objets qu'ils ne peuvent digérer (les albatros et les tortues, par exemple).

**Les sacs plastiques sont avalés, entiers ou sous forme de débris, confondus avec des méduses ou des algues flottantes.**



**Mesures prises et pistes de solutions**

La majorité des Haïtiens dépendent du bois comme principale source d'énergie. Aujourd'hui, moins de 2% de forêts couvre le pays. Afin de freiner la déforestation et les conséquences qui s'en suivent, les initiatives suivantes ont été possibles grâce à l'appui de partenaires québécois :

**La cantine scolaire de l'école a converti son mode de cuisson au bois par le gaz propane.**



**Mesures prises et pistes de solutions**

La mise en place d'une pépinière, journées de sensibilisation et de distribution d'arbres aux élèves et parents.



### **Mesures prises et pistes de solutions**

L'utilisation des poubelles n'est pas encore un automatisme en Haïti. À l'école Notre-Dame de Paillant, la gestion des déchets générés par plus de 250 élèves est essentielle, les jeunes sont en apprentissage quant à la nécessité de leur usage.

**Faute de service de ramassage des ordures; à l'école, des poubelles sont disposées dans les classes et les déchets sont brûlés à chaque semaine dans un baril en tôle.**



#### **Élèves participants de l'École Primaire Notre-Dame d'Obéissant**

##### **au projet de la murale :**

Wendy Icart (3<sup>ème</sup> année), Dieuna Leriche (4<sup>ème</sup> année), Shnaida Rigueur (4<sup>ème</sup> année), Kervens Océan (5<sup>ème</sup> année), Fanel Edmond (6<sup>ème</sup> année), Chrilène Mathurin (6<sup>ème</sup> année), Fabianie Icart (6<sup>ème</sup> année) et Jonathan Iran (6<sup>ème</sup> année).

Texte : Sophie Germain Mazile